
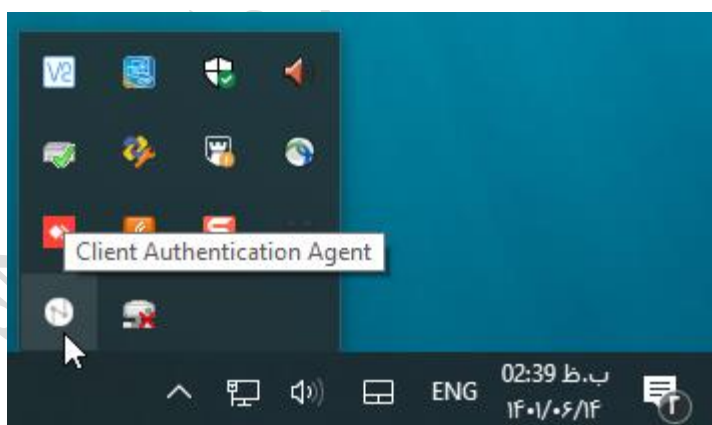


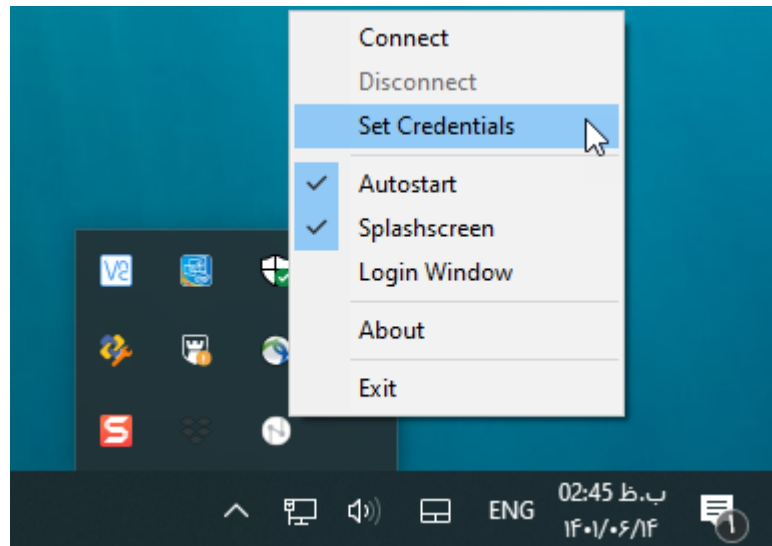
دفتر مدیریت آمار و فناوری	<p style="text-align: center;"><b>راهنمای اتصال به اینترنت از طریق شبکه کابلی دانشگاه</b></p>	 دانشگاه علوم پزشکی و خدمات بهداشتی درمانی ایران
نام گروه: زیرساخت		
تاریخ تدوین: ۱۴۰۱/۰۶/۲۰		
تاریخ بروزرسانی: ۱۴۰۱/۰۶/۲۰		

#### مراحل اتصال به اینترنت:

- مرحله اول اتصال پورت شبکه کامپیوتر و یا لپ تاپ به پورت شبکه دانشگاه از طریق کابل شبکه می باشد. در این وضعیت سیستم شما به شبکه LAN دانشگاه متصل شده است و دسترسی به اینترنت ندارد. ولی امکان استفاده از سامانه های داخلی دانشگاه مانند سامانه وبینار دانشگاه، اتوماسیون اداری، ایمیل، نرم افزارهای مالی، دانشجویی و ... بدون هیچ محدودیتی وجود دارد.
- با استفاده از نرم افزار Client Authentication Agent که از قبل بر روی سیستم شما نصب شده است، با استفاده از نام کاربری و کلمه عبور خود متصل شوید. در این حالت شما علاوه بر شبکه دانشگاه دارای اینترنت نیز خواهید بود.
- نرم افزار فوق طبق تصویر زیر در قسمت Tool Bar ویندوز وجود دارد که با راست کلیک بر روی آن میتوانید آن را Connect و یا Disconnect کنید.



- طبق تصویر زیر، با راست کلیک بر روی آیکن نرم افزار مطمئن شوید که تیک Autostart و Splashscreen آن فعال باشد (با کلیک کردن کنار عنوان اسم فعال می شود). و بعد گزینه Set credentials را انتخاب کنید.



- بعد از انتخاب **Set Credentials** ، در قسمت **username** نام کاربری و در قسمت **Password** رمز عبور اکانت خود را ( رمز عبور لاگین به ویندوز برای رایانه‌هایی که عضو دامین **iums.ac.ir** هستند) وارد کنید و تیک **Save password** را بزنید و در نهایت گزینه **ok** را انتخاب کنید ( مطابق عکس زیر)



## Login

Username:

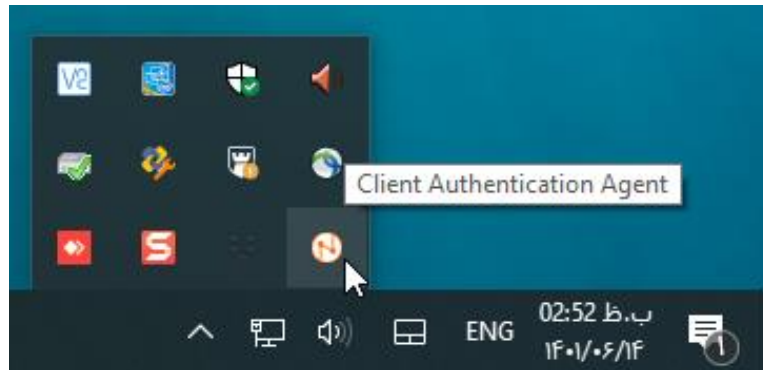
Password:

Save password

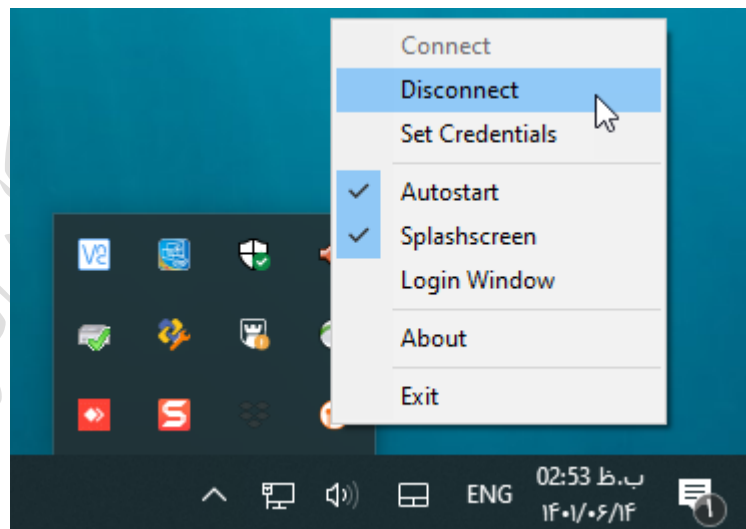
Cancel

OK

- بعد از وارد کردن نام کاربری و رمز عبور صحیح می توانید به شبکه اینترنت دانشگاه متصل شوید. برای اطمینان از اتصال به اینترنت مطابق عکس زیر آیکون نرم افزار از حالت خاکستری به حالت روشن تغییر میکند ( مطابق شکل زیر)



- برای خارج شدن از اتصال به اینترنت مجدد به قسمت **Toolbar** رفته و روی آیکون مربوطه کلیک راست نموده و گزینه **Disconnect** را انتخاب نمایید ( مطابق شکل زیر ). در حالت قطع نیز از گزینه **Connect** می توانید برای متصل شدن به اینترنت استفاده نمایید.



لازم به ذکر است زمانی که تنظیمات Set Credential را انجام داده باشید و گزینه Autostart فعال باشد بعد از روشن نمودن رایانه به صورت اتوماتیک اینترنت شما هم فعال می‌باشد و نیازی به Connect کردن به صورت دستی نمی‌باشد.

**نکته ۱:** در صورت تغییر پسورد اکانت خود (پسورد ویندوز)، حتما باید در نرم افزار و در قسمت Set Credential ، پسورد جدید را وارد نمایید.

**نکته ۲:** نرم افزار فوق فاقد صفحه گرافیکی مجزایی بوده و دوبار کلیک بر روی آن باعث باز شدن صفحه مجزایی نمی‌شود. تنها با راست کلیک بر روی آیکون آن در قسمت Tool Bar میتوانید از آن استفاده کنید.

**نکته ۳:** بر روی تمامی سیستمهایی که عضو دامین دانشگاه، دامین های دانشکده پزشکی و دامین دانشکده پیراپزشکی هستند، نصب نرم افزار قبلا صورت گرفته و نیازی به نصب مجدد نمی‌باشد.

**نکته ۴:** کلیه افرادی که قصد اتصال به اینترنت را دارند باید حتما اکانت در اکتیو دایرکتوری دانشگاه داشته باشند. راهنمای مربوط به مدیریت اکانتها در سند مجزایی در سایت مدیریت فناوری اطلاعات دانشگاه بارگزاری شده است و طی لینک زیر نیز میتوانید آنرا دریافت نمایید.

.....

**نکته ۵:** سیستمهایی که جز دامین دانشگاه نیستند (عمدتا لپتاپها)، نیاز به نصب نرم افزار فوق دارند که در ادامه مراحل نصب آن توضیح داده شده است.

#### مراحل نصب نرم افزار

- ابتدا نرم افزار Client Authentication Agent را طبق لینک زیر دانلود نمایید. (لینک دانلود در سایت مدیریت فناوری اطلاعات نیز قرار داده شده است)

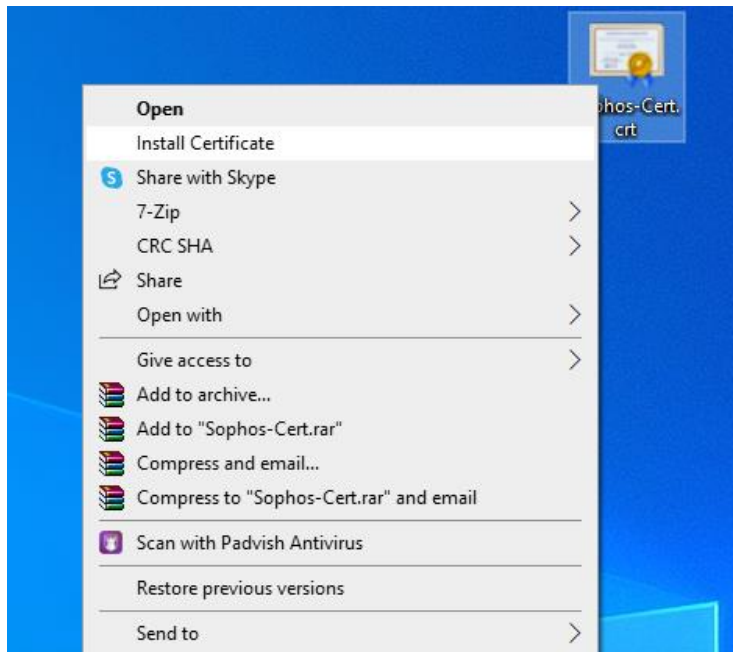
<https://it.iums.ac.ir/uploads/515/2022/Aug/20/Infrastructure/Sophos-Agent.msi>

- در مرحله بعد اقدام به نصب نرم افزار طبق تنظیمات پیشفرض نمایید.
- با توجه به اینکه نیاز به برقراری تراست بین کلاینت و سامانه اکانتینگ وجود دارد، ابتدا باید از طریق مسیر زیر فایل سرتیفیکیت سامانه دانلود شود. (لینک دانلود در سایت مدیریت فناوری اطلاعات نیز قرار داده شده است)

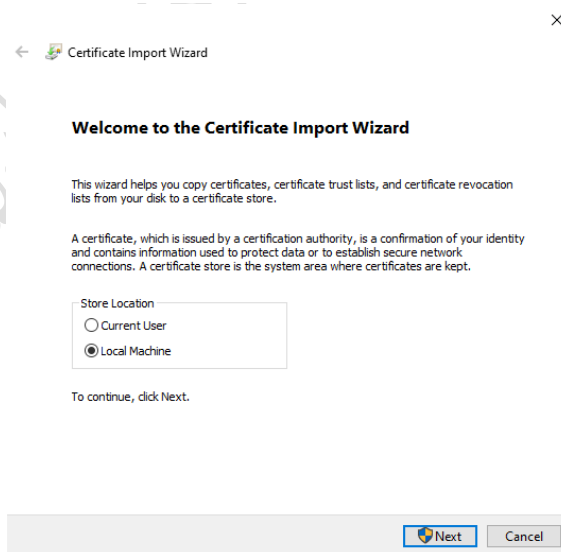
<https://it.iums.ac.ir/uploads/515/2022/Aug/20/Infrastructure/Sophos-Cert.crt>

- طبق مراحل زیر اقدام به نصب سرتیفیکیت دانلود شده نمایید.

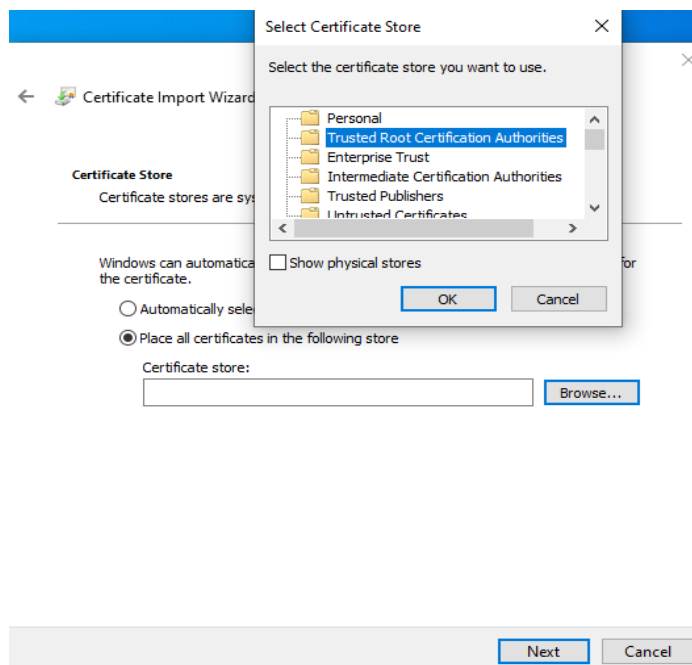
۱- بر روی فایل سرتیفیکیت دانلود شده راست کلیک نمایید و طبق تصویر زیر گزینه Install Certificate را برای نصب آن انتخاب نمایید.



۲- در صفحه بعدی مشابه تصویر زیر گزینه دوم یعنی Local Machine را انتخاب کنید و next را بزنید (مطابق شکل زیر)



۳- گزینه Place all Certificates in the following Store را انتخاب نموده و سپس دکمه Browse را بزنید و مشابه تصویر زیر گزینه Trusted Root Certification Authorities را انتخاب کرده و OK کنید.

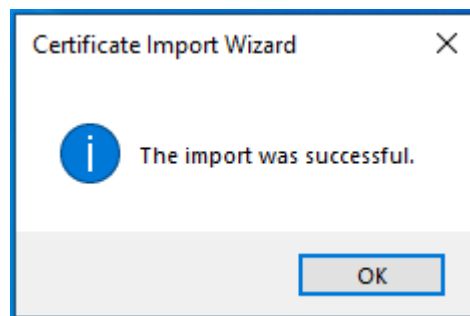


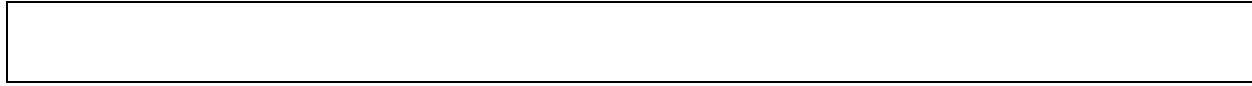
۴- OK را زده و سپس Next را بزنید. و در انتها نیز Finish را بزنید.

۵- بعد از لحظاتی تصویری مشابه زیر نشان داده میشود که نشان از نصب سرتیفیکیت به صورت موفقیت آمیز می باشد.

۶- اکنون طبق راهنمایی های ابتدای این سند، می توانید از نرم افزار نصب شده برای اتصال به اینترنت استفاده نمایید.

نکته: نصب نرم افزار و سرتیفیکت مربوط به آن نیاز به داشتن دسترسی نصب بر روی سیستم می باشد. (در صورت نداشتن دسترسی به کارشناسان IT واحد خود اطلاع دهید)





مدیریت آمار و فناوری اطلاعات دانشگاه ایزان